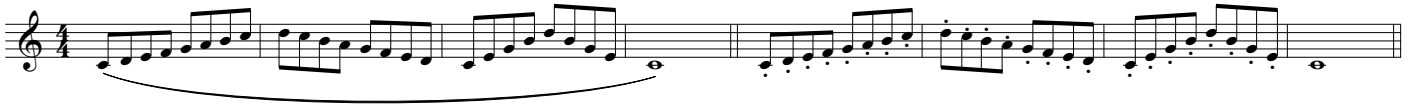


Rutina escales majors

(C:Do, D:Re, E:Mi, F:Fa, G:Sol, A:La, B:Si)

Es recomana practicar cada escala en totes les octaves possibles.

Models d'articulacions per a totes les tonalitats



Cmaj7



C#maj7



Dmaj7



Ebmaj7



E maj7



Fmaj7



F#maj7



Gmaj7



Abmaj7



Amaj7



Bbmaj7



Bmaj7

